

ELEVAH® 400 XL

ELEVAH 400XL



Montageplattform für zwei Arbeiter (Arbeitsfläche 84 x 180 cm) mit Stromversorgung 220 V und einer Arbeitshöhe von 4 m. Mögliche Modifizierungen nach Kundenwunsch.



ZUBEHÖR UND SONDERAUSSTATTUNGEN



- (1) Leuchtturm mit ausrichtbarem Arm.
- (2) Luftanschluss.
- (3) Steckdose auf dem Korb.
- (4) Ablageschale.

➤ ANDERE ZUBEHÖR UND SONDERAUSSTATTUNGEN S. 46

BESTMÖGLICHE ZUGANG

Die geringe Höhe der Trittplatte ermöglicht einen leichten Einstieg.



SICHERHEIT UND KONTROLLE

Vollständigen und leicht zu bedienenden Control Panel. Crush Schutz System (Kod. 400PR).



Technische Daten

Maximale Arbeitshöhe		4,00 m
Maximale Tragfähigkeit		200 kg
Numero di persone		2
Einsatzbereich		Innen
A	Höhe eingefahren	2200 mm
B	Plattform Höhe (eingefahren)	370 mm
C	Plattform Höhe (ausgefahren)	2000 mm
D/E	Maximale Abmessungen der Maschine	2110x1400 mm
F/G	Korbabmessungen	840x1800mm
Maschinengewicht		400 kg

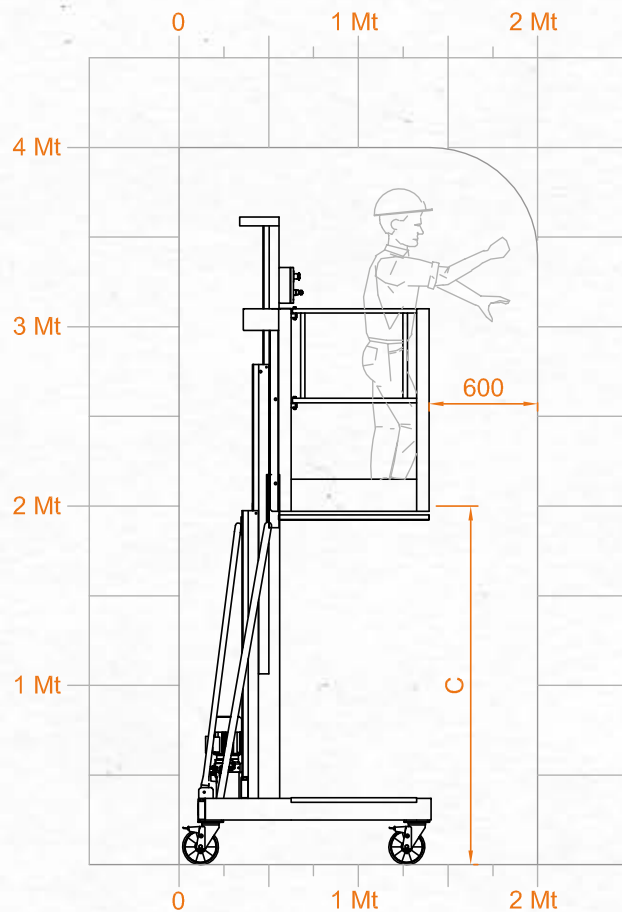
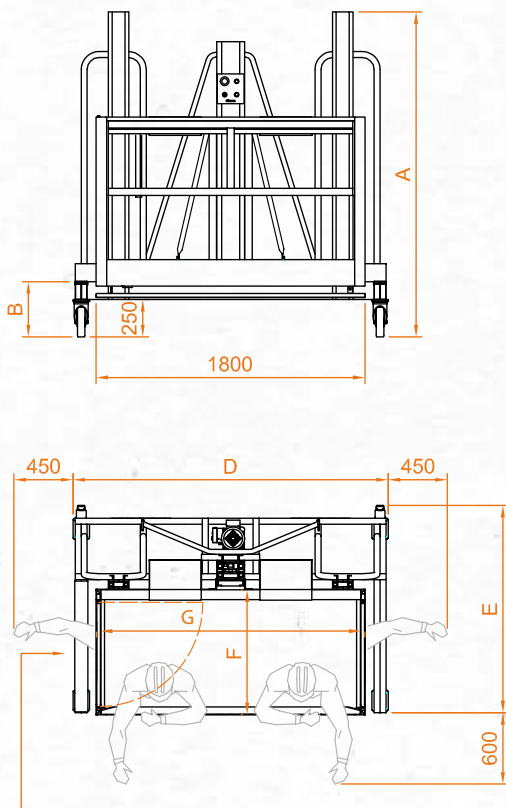


ELEVAH 400XL

LEISTUNGEN

Antrieb	Elektro
Max. Druck pro Rad mit voller Last*	2,1 kN

* Asymmetrische Lastverteilung



TECHNISCHE DATEN